

Qu'est-ce qu'un Centre de Technologies Avancées?

Un Centre de Technologies Avancées (CTA) est une infrastructure reconnue par le Gouvernement de la Fédération Wallonie-Bruxelles, installée dans un établissement d'enseignement secondaire qualifiant mettant des équipements de pointe à disposition d'un public cible décrit ci-dessous. Cette offre de formation qualifiante doit être complémentaire, tant au niveau géographique que sectoriel, à l'offre des Centres de Compétence (CDC) en Région Wallonne et à celle des Centres de Référence (CDR) professionnelle en Région Bruxelloise.

Qui peut fréquenter le CTA?

- Les élèves et les enseignants des écoles de l'enseignement secondaire qualifiant, de plein exercice et en alternance
- Les étudiants et enseignants de l'enseignement de promotion sociale
- Les étudiants et enseignants de l'enseignement supérieur
- Les apprenants et formateurs de l'IFAPME, de l'AVIQ et de l'EFP
- Les demandeurs d'emploi, par l'intermédiaire du FOREM et de Bruxelles Formation

Le CTA d'Anderlecht

Notre CTA est spécialisé dans le secteur des énergies vertes et renouvelables. Nous formons des techniciens afin qu'ils puissent appliquer les nouvelles technologies de récupération et de partage des énergies au sein d'une même habitation.

D'un point de vue pratique, chaque local peut accueillir jusqu'à 12 personnes, pour nos formations en chauffage, électricité et énergies renouvelables. Notre CTA est accessible du lundi au vendredi de 8h15 à 16h15. Le mercredi de 8h15 à 12h45.

Pour toute question concernant les horaires, plannings, veuillez contacter le(la) coordonnateur(trice) du CTA au 02/522.16.20.

Coordonnées:

CTA énergies vertes et renouvelables

**Institut Notre-Dame
Rue Jorez 8A,
1070 - Bruxelles**



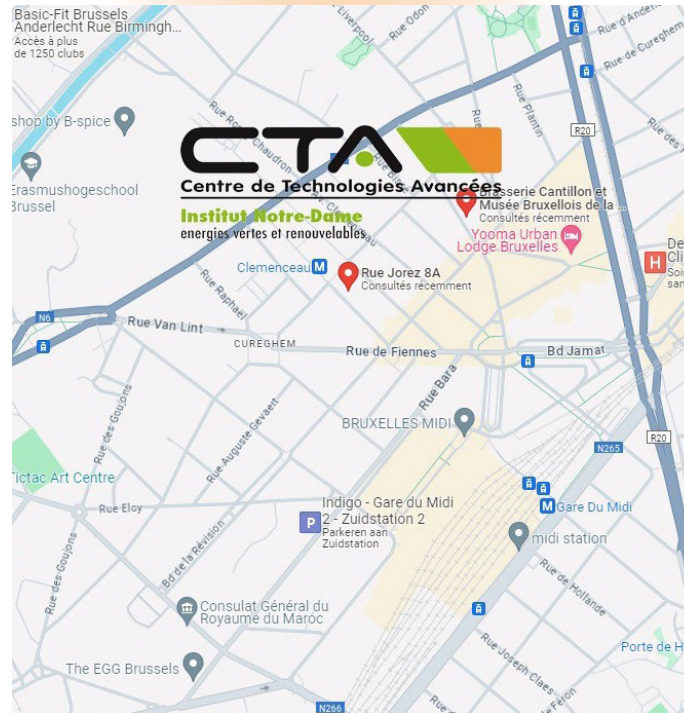
02/522.16.20



cta@ind-groupe.be



www.cta-ind.com



Accès:

Train : Gare du Midi

Métro : Ligne 6 et 2 - Arrêt Clémenceau

Tram : Ligne 81 - Arrêt Conseil

Bus Stib: Ligne 46 - Arrêt Clémenceau



Centre de Technologies Avancées

Institut Notre-Dame
énergies vertes et renouvelables



 **FÉDÉRATION**
WALLONIE-BRUXELLES |  **Enseignement**



**Cofinancé par
l'Union européenne**

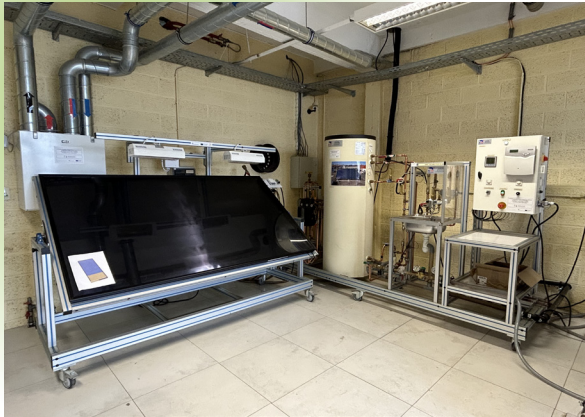
La Région et l'Europe investissent dans votre avenir ! • Het Gewest en Europa investeren in uw toekomst!


RÉGION DE BRUXELLES-CAPITALE
BRUSSELS HOOFDSTEDELIJK GEWEST


Union Européenne
Fonds Européen de Développement Régional
Europese Unie
Europees Fonds voor Regionale Ontwikkeling

Formation Energies Vertes & Renouvelables

Construction



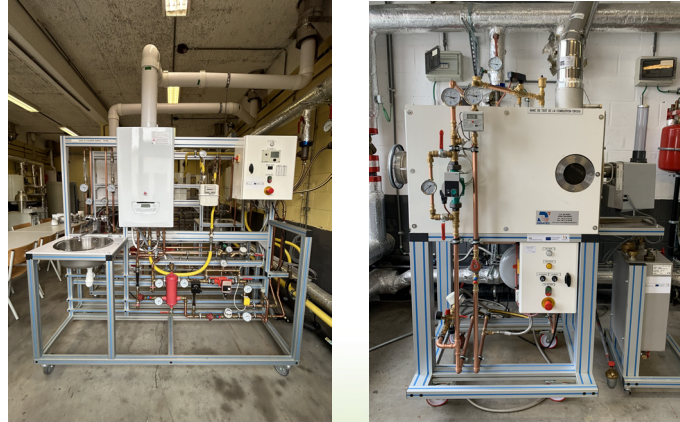
- Etude d'une installation avec chaudière à pellets
- Etude d'un hydro poêle à bois
- Etude d'une chaudière multi-combustibles (biomasse)
- Etude d'une installation solaire thermique
- Etude d'un chauffe-eau thermodynamique
- Etude des pompes à chaleur (air/air, air/eau, eau/eau)



Formation Electricité pour chauffagiste

- Réalisation de mesures et de tests des valeurs électriques, analyse des caractéristiques des composants et de l'installation, étude approfondie du brûleur, ainsi que conception et mise en œuvre d'une installation électrique.

Formation thermique



- Chaudières didactiques gaz:
 - Identification, Mise en service et réglage d'une chaudière gaz murale
 - Recherche des pannes
- Chaudières didactiques mazout:
 - Installation, raccordement et mise en service d'un brûleur (montage et démontage)
 - Entretien de chaudières et de brûleurs
 - Recherche de pannes
- Bancs de test de combustion (Gaz et Mazout)
- Bancs d'étude d'une installation de chauffage central + production ECS :
 - Réglage de circuits de radiateurs
 - Etude d'une bouteille casse-pression
 - Etude de différents types d'émetteurs (chauffage sol et mural, radiateurs, ventilo-convecteurs, aérothermes)
- Bancs de régulation de chauffage et platines de câblages
- Module d'étude d'une ventilation mécanique contrôlée
- ...

Logiciels pédagogiques pour le chauffage

- Logiciels de formation aux techniques de dépannage ou de mise en service d'appareils de chauffage et de sanitaire.

Journée « Découverte des énergies vertes et renouvelables »

Formation Energies Vertes & Renouvelables

Industrie



- Etude d'une petite centrale éolienne
- Etude d'une pile à combustible
- Photovoltaïque :
 - Banc Photovoltaïque
 - Etude de modules solaires
- Banc d'étude d'une éolienne par simulation moteur :
 - Identification des composants
 - Raccordement électrique
 - Mise en service



Formation Electrotechnique et Machines électriques

- Courants continu / alternatif / triphasé
- Mesurer avec le multimètre
- Mesure de grandeurs électriques
- Analyse de circuit de régulation
- Transformateurs mono- et triphasés
- Introduction pratique à la régulation
- ...